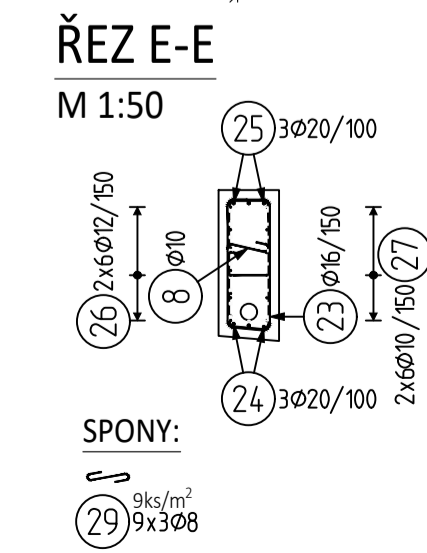
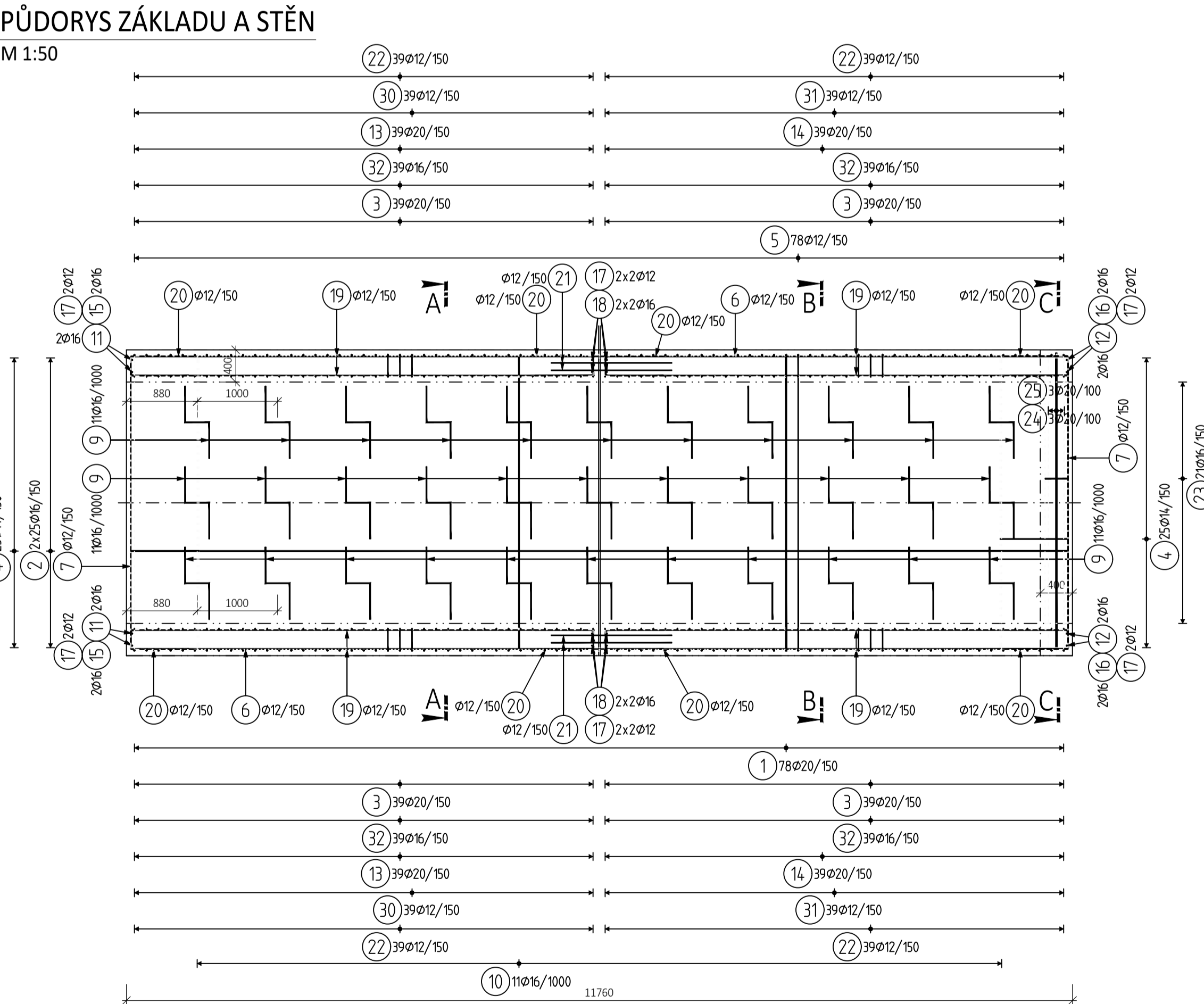
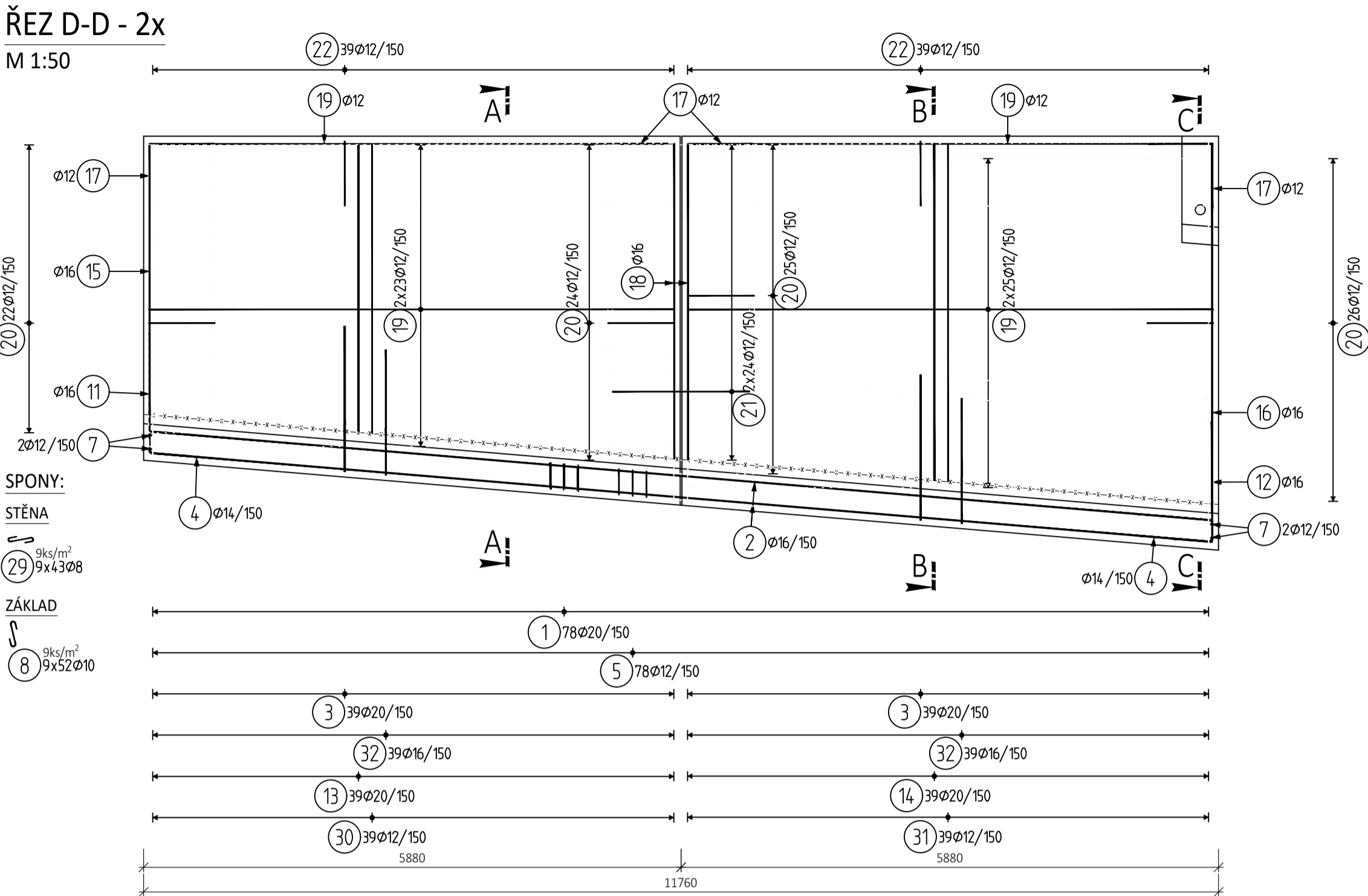
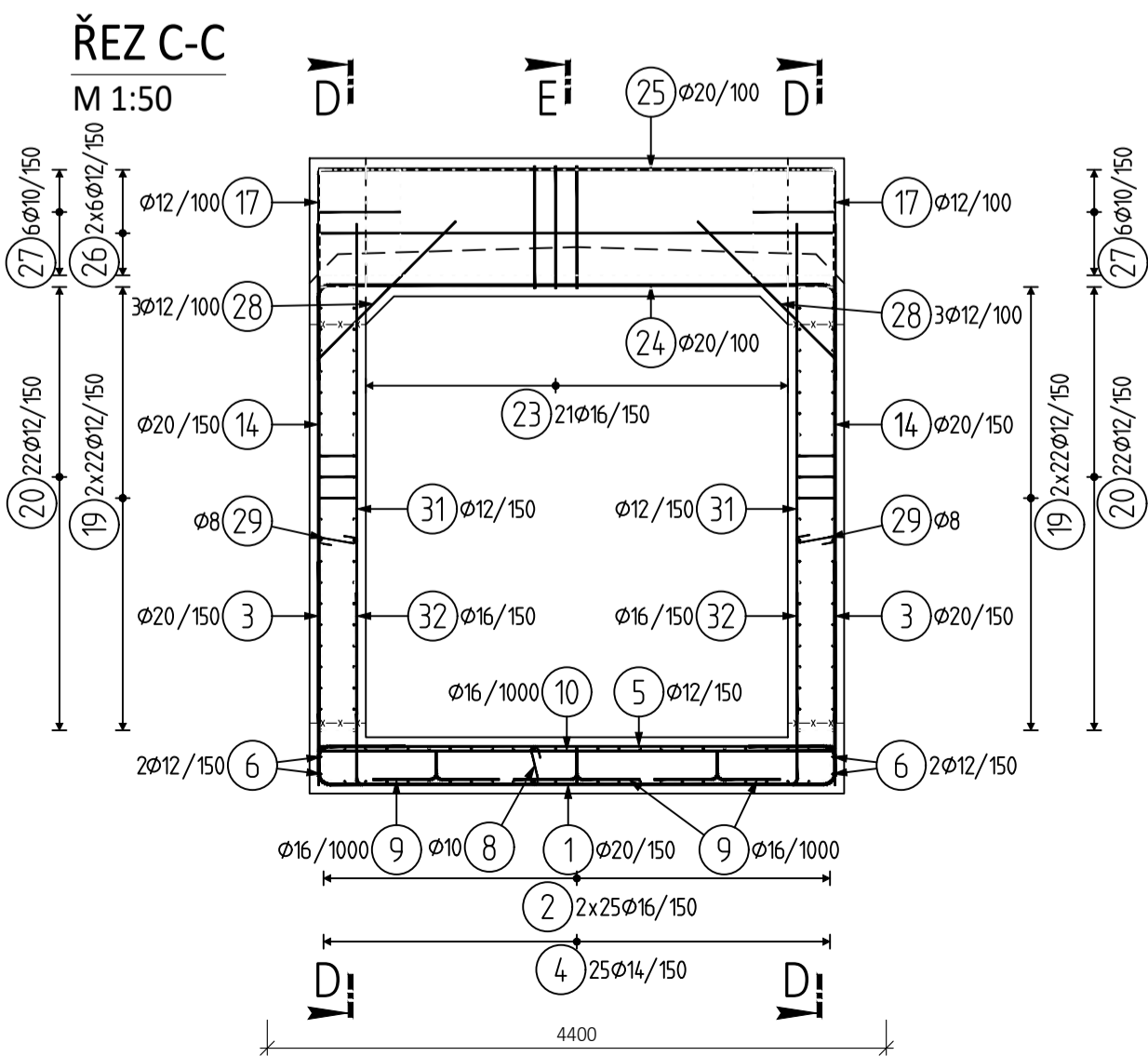
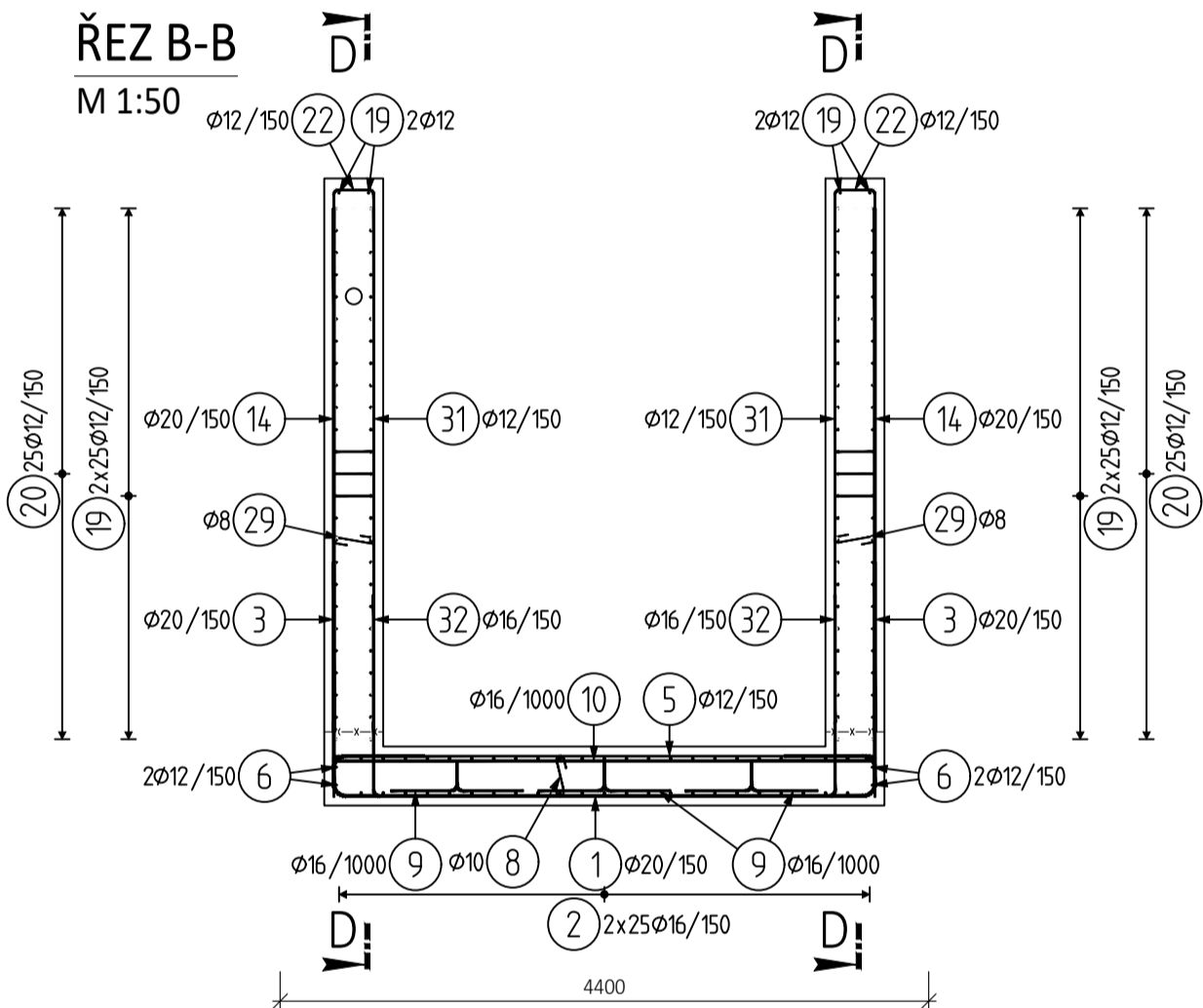
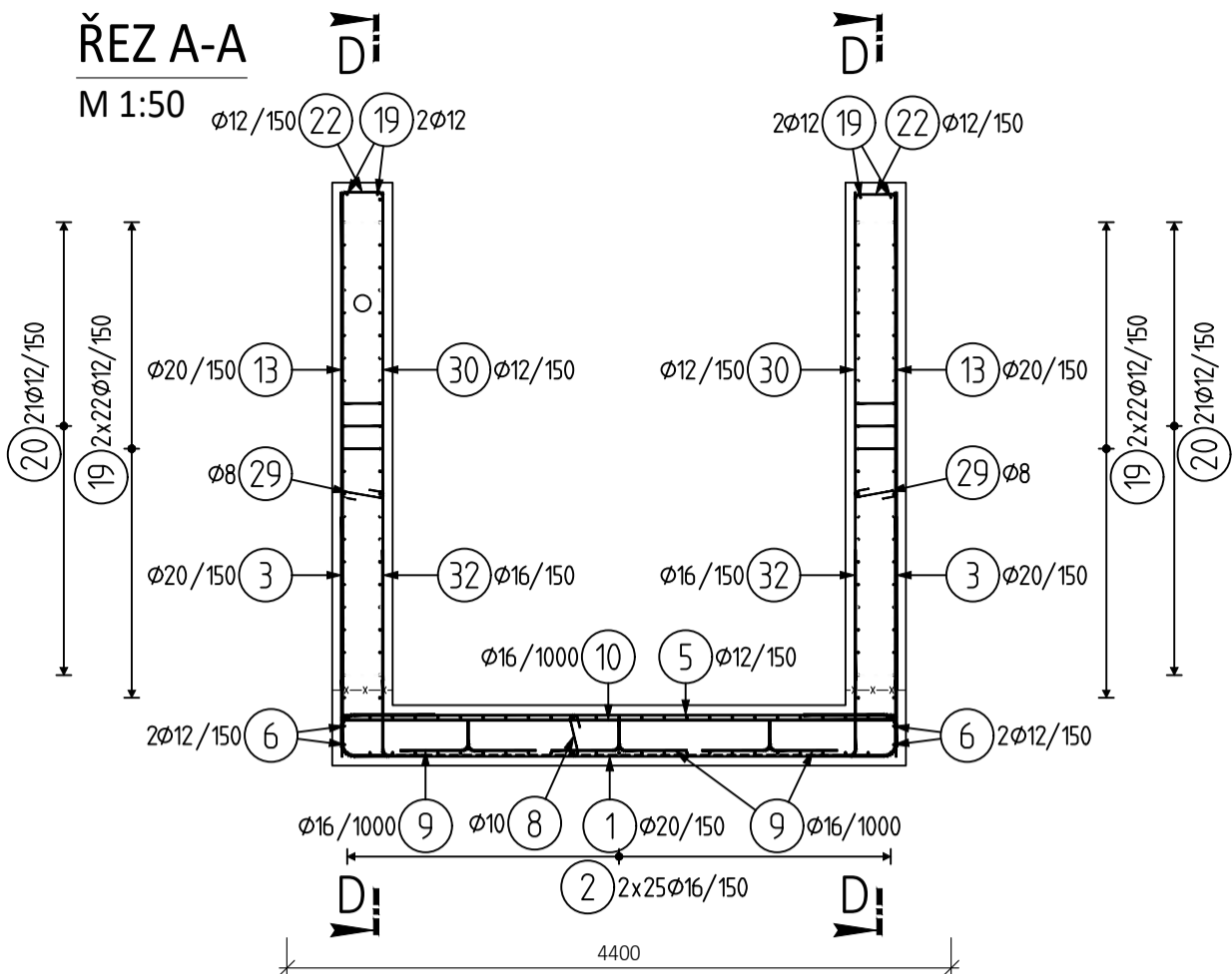


TYP Š1.3; 1ks



OHYBY VÝZTUŽE (SCHÉMA)

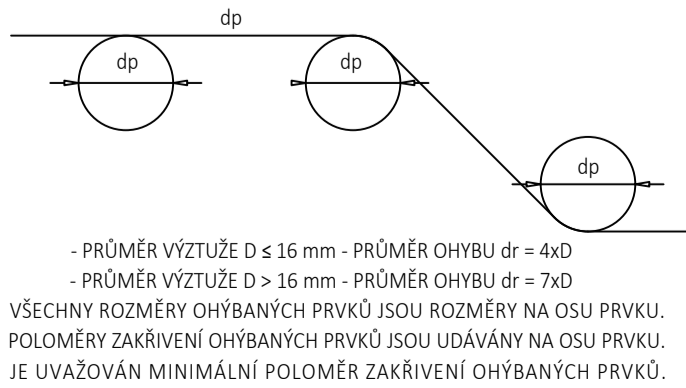
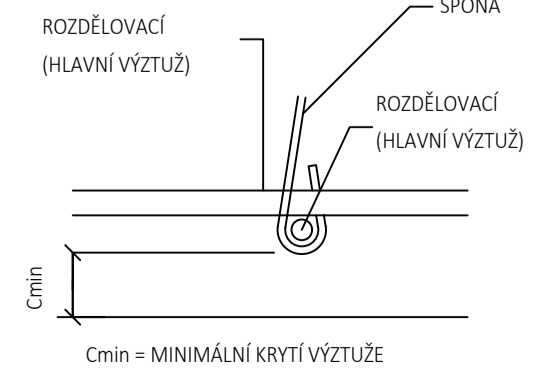
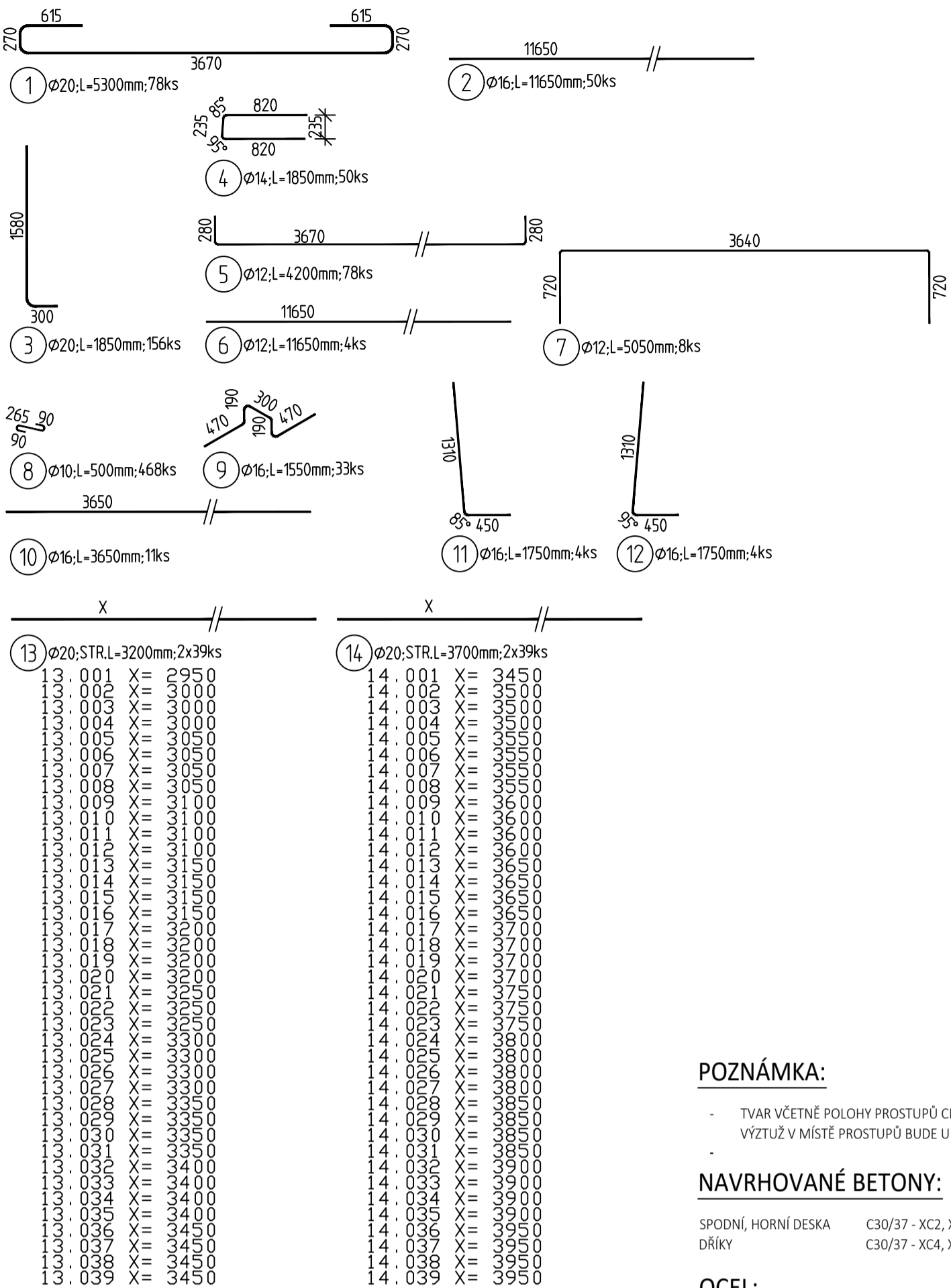


SCHÉMA KRYTÍ VÝZTUŽE BETONEM



TVARY VLOŽEK



VÝKAZ VÝZTUŽE

Pol	Profil	Délka [m]	ks	B 500					
				8	10	12	14	16	20
1	20	5300	78						413.4
2	16	11650	50					582.5	
3	20	1850	156						288.6
4	14	1850	50						
5	12	4200	78						
6	12	11650	4			327.6			
7	12	5050	8			46.6			
8	10	500	468			40.4			
9	16	1550	33						
10	16	3650	11						
11	16	1750	4						
12	16	1750	4						
13	20	3200	78						
14	20	3700	78						
15	16	2950	4						
16	16	4050	4						
17	12	1400	16						
18	16	3450	8						
19	12	5750	200						
20	12	1650	194						
21	12	1500	96						
22	12	1650	156						
23	16	2450	21						
24	20	4950	3						
25	20	3650	3						
26	12	3650	12						
27	10	1350	12						
28	12	1650	6						
29	8	500	801						
30	12	3200	78						
31	12	3700	78						
32	16	1650	156						
CELKOVÁ DÉLKA [m]				400.5	250.2	2900.4	92.5	1052.3	1266.0
HMOTNOST [kg]				158.0	154.3	2575.0	111.8	1660.8	3122.1
CELKOVÁ HMOTNOST [kg]									7782.0

POZNÁMKA:

- TVAR VČETNÉ POLOHY PROSTUPŮ CHRÁNICÉK JE DÁN VE VÝKRESECH TVARŮ, VÝZTUŽ V MÍSTĚ PROSTUPŮ BUDE UPRÁVENA NA STAVBĚ.

NAVRHOVANÉ BETONY:

SPODNÍ, HORNÍ DESKA C30/37 - XC2, XA1, XF1 - C1 0,2 - Dmax 22mm
DRÍKY C30/37 - XC4, XF2, XD1, XA1 - C1 0,2 - Dmax 22mm

OCEL:

BETONÁRSKÁ VÝZTUŽ B 500B

KRYTÍ:

SPODNÍ, HORNÍ DESKA MINIMÁLNÍ / IMENOVITÉ
DRÍKY 45 mm / 55 mm

MINIMÁLNÍ PŘESAHOVÁ DÉLKA VÝZTUŽE PRO BETON C 30/37:

Ø 10 - 600 mm
Ø 12 - 650 mm
Ø 14 - 760 mm
Ø 16 - 860 mm
Ø 20 - 1080 mm
Ø 25 - 1350 mm

03	...		
02	...		
01	...		
REVIZE	POPIS	DATUM	PODPIS

OBJEDNATEL	SPRÁVA ŽELEZNIC
SPRÁVA ŽELEZNIC, STÁTNÍ ORGANIZACE DLAŽDĚNÁ 1003/7, 110 OD PRAHA 1 STAVEBNÍ SPRÁVA ZÁPAD, SOKOLOVSKÁ 1955/278, 190 OD PRAHA 9	

ZHOTOVITEL SAGASTA s.r.o. JEDLOVOHODVORSKÁ 100/24-102 OD PRAHA 4 IČ: 045 98 555	SAGASTA	JTSK ČÍSLO SOUPRAVY
ODPOVĚDNÝ PROJEKTANT ING. JAN KREJSA	VYPRACOVAL LADISLAV MOLNÁR	KONTROLA ING. EMIL ŠPAČEK
PODPIS [Podpis]	PODPIS [Podpis]	HIP MICHAL KUDLÍK
OBSAH	Rekonstrukce nástupišť ŽST Semily Mosty, propustky, zdi	
NÁZEV PŘÍLOHY VÝKRES VÝZTUŽE ŠIKMÉHO CHODNÍKU č.1; TYP Š1.3	ČÁST D.2.1.4.1	BpV ČÍSLO PŘÍLOHY 14.3
DOKUMENTACE LZE UŽÍVAT POUZE VE SMYSLU PŘÍSLUŠNÉ SMLOUVY O DÍLO. VÝKRES, ČI JEHO ČÁST, MŮŽE BÝT KOPÍROVÁN NEBO JINÝM ZPŮSOBEM ROZŠÍŘOVÁN POUZE PO PŘEDCHOZÍM SOUHLASU SAGASTA, s.r.o.		